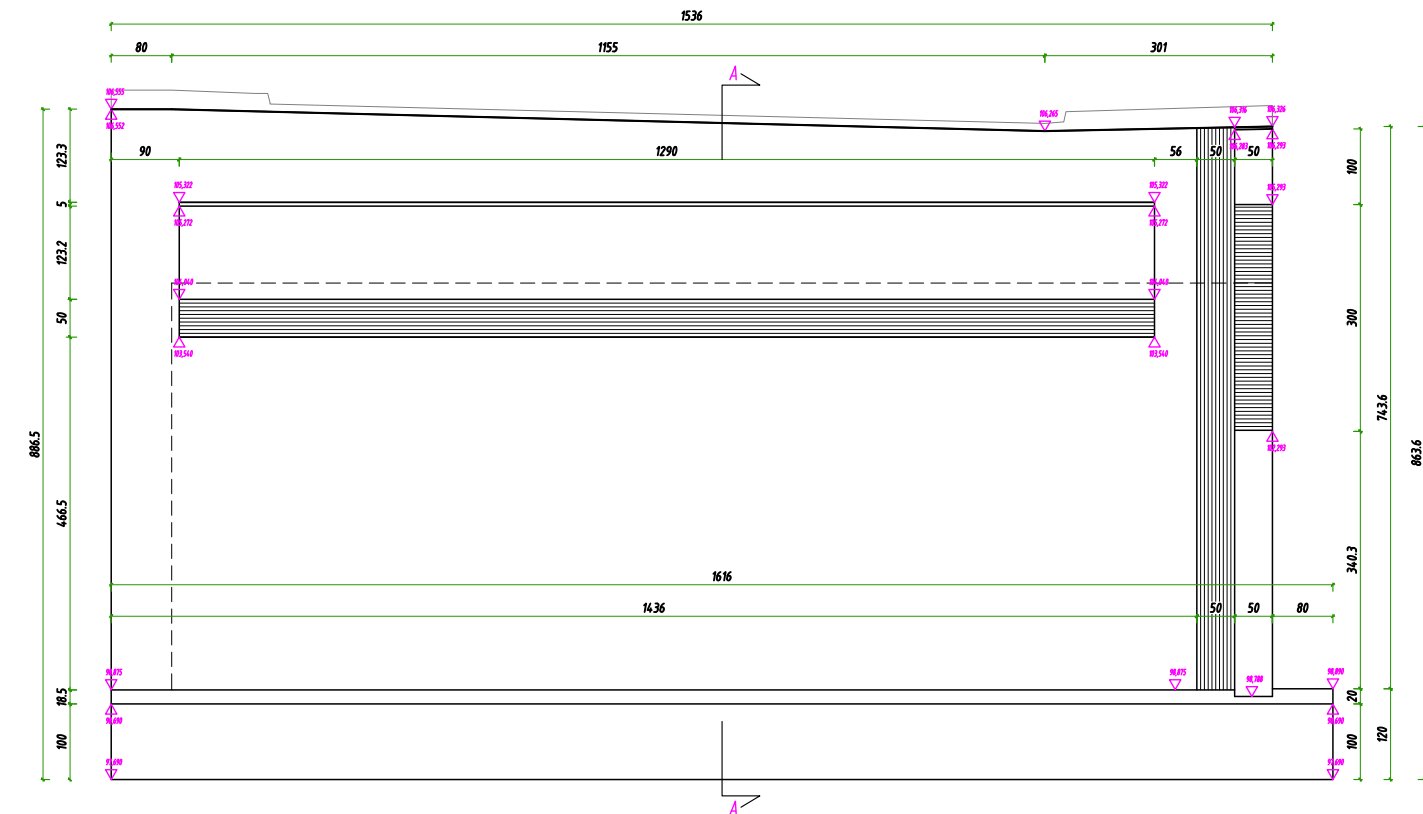
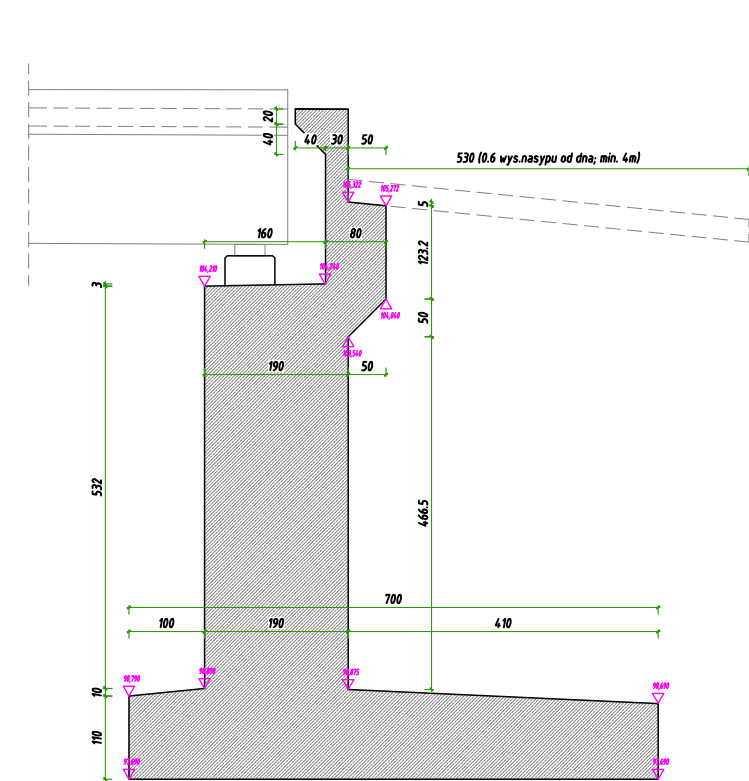


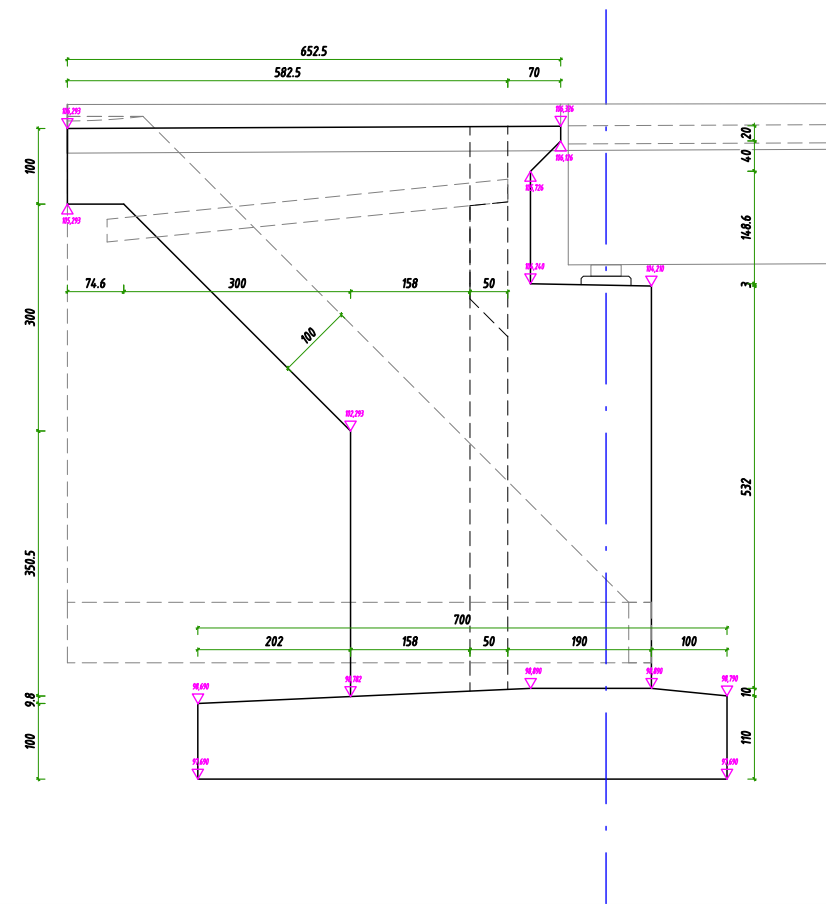
Widok od nasypu Skala 1:100



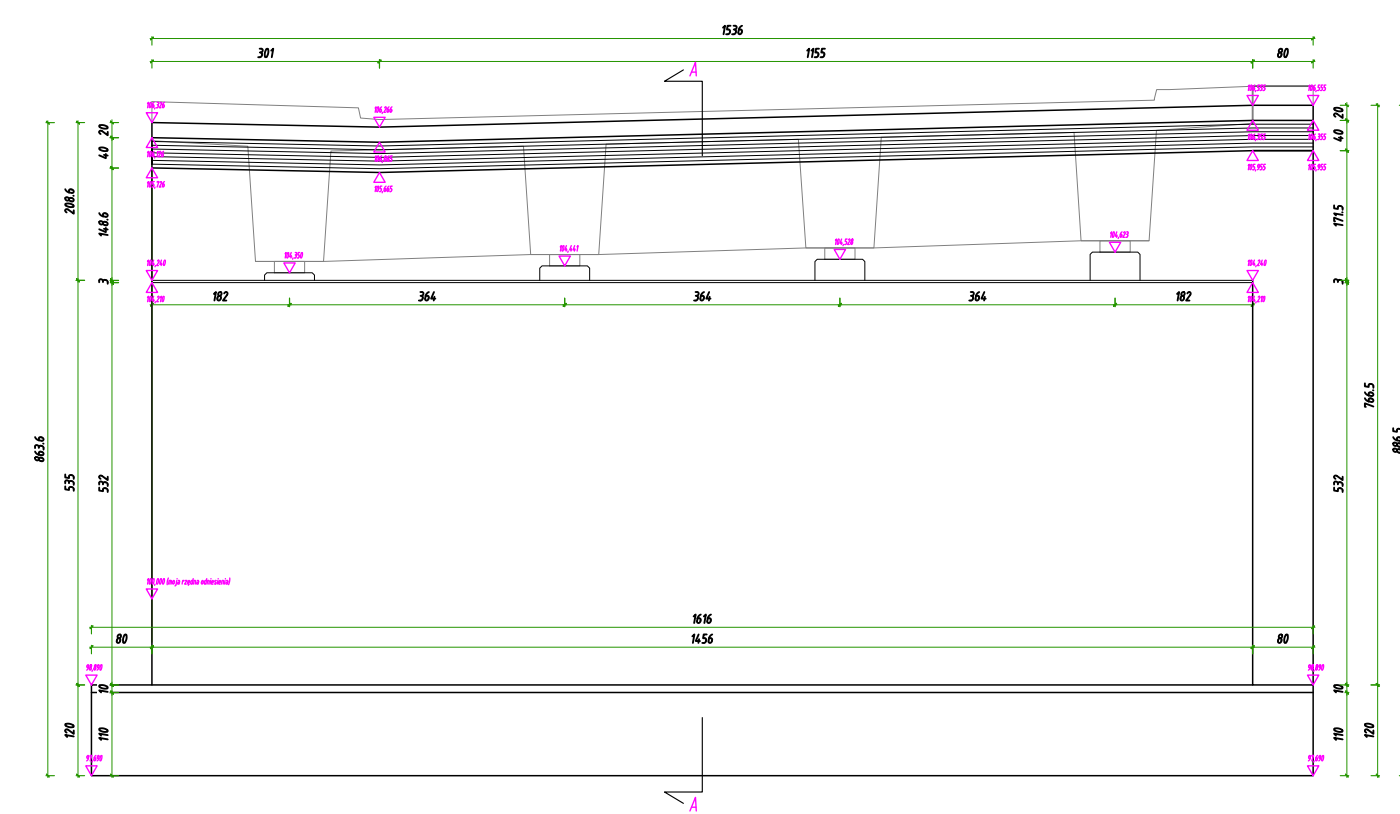
Przekrój A-A Skala 1:100



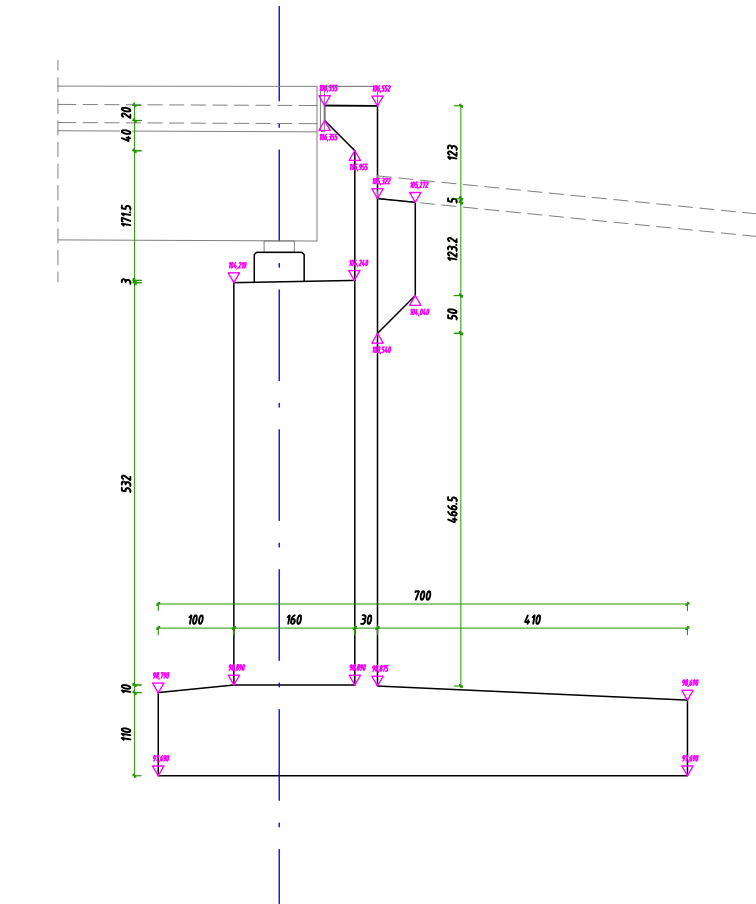
Widok strony lewej Skala 1:100



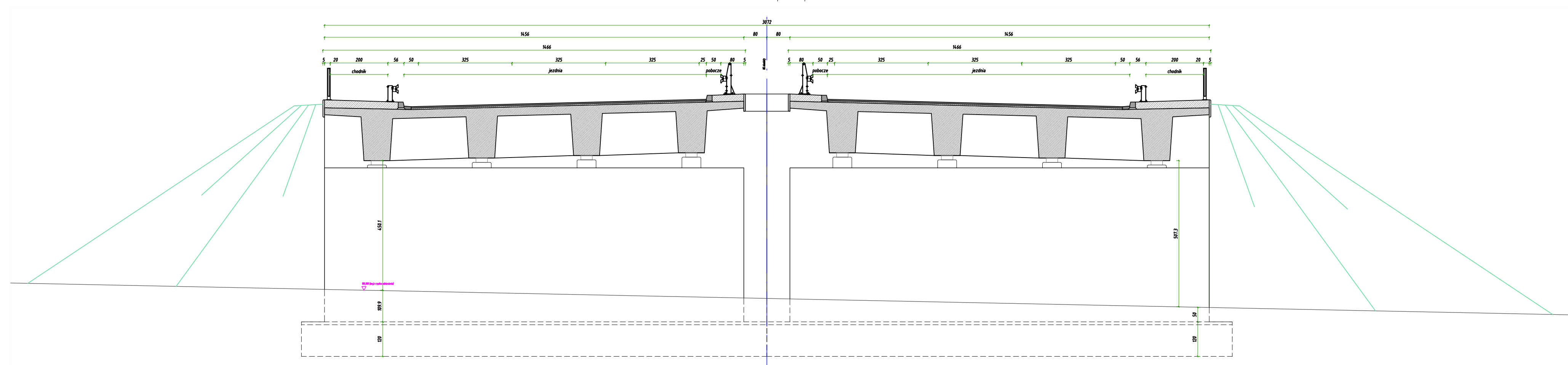
Widok od przęsła Skala 1:100



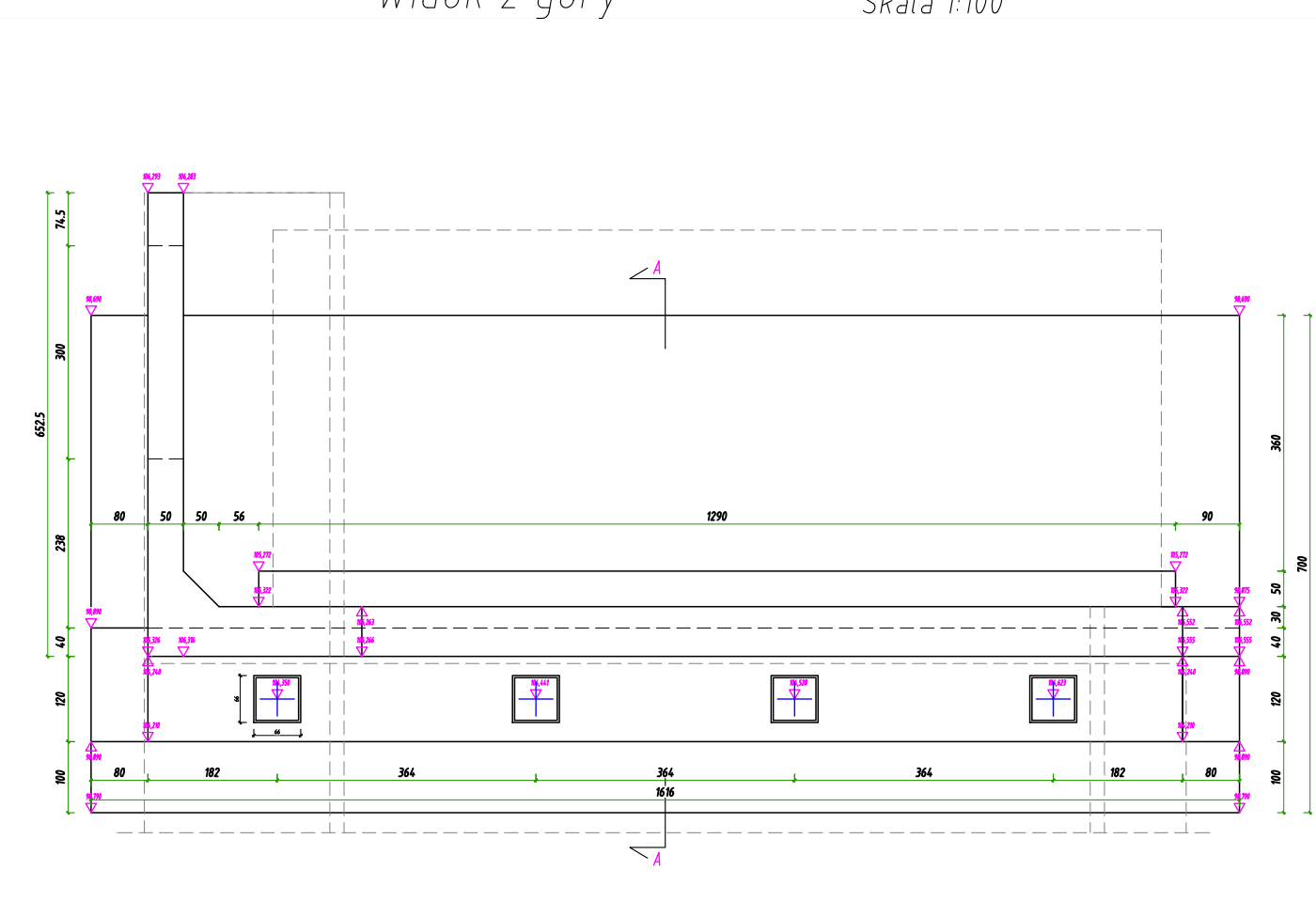
Widok strony prawej Skala 1:100



Widok na podporę Skala 1:100



Widok z góry Skala 1:100



Zleciłodawca:	Politechnika Lubelska 20-618 LUBLIN ul. Nadbystrzycka 40	Wykonawca:	Nazwa Firmy XX-XXX LUBLIN ul. XXX
Temat:	Fundamenty i podpory mostów - projekt		
Obiekt:	Wiadukt drogowy w km X+XXX drogi nr XXX	Data:	12.2024
Tytł rysunku:	GEOMETRIA PODPORY	Skala:	1:100
Funkcja:	Imię i nazwisko:	Podpis:	1
Projektant:	inż. Xxxx Xxxxxxx		
Sprawdzający:	dr inż. Maciej Kowal		