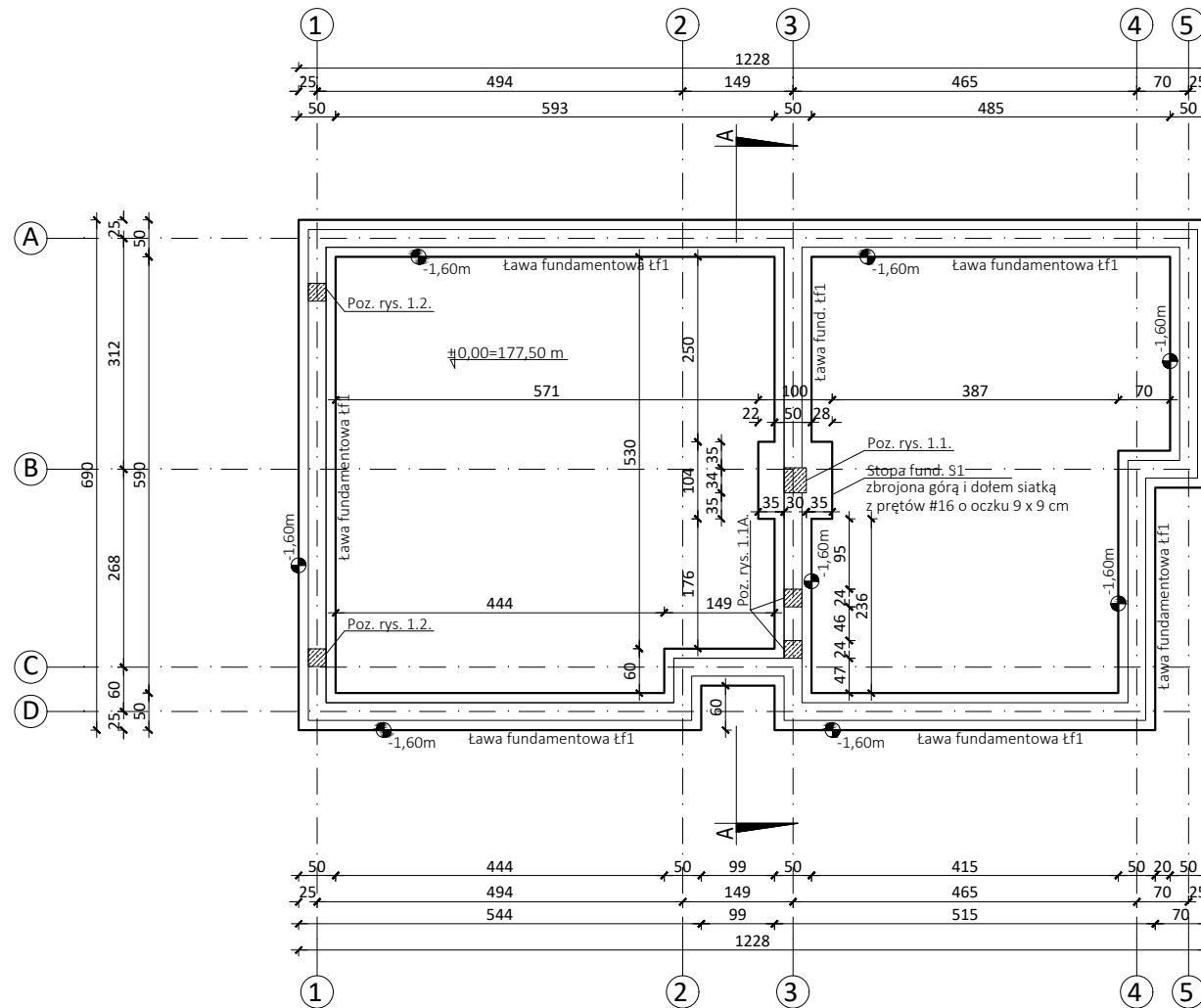
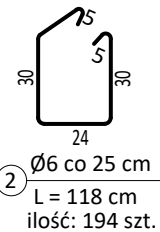
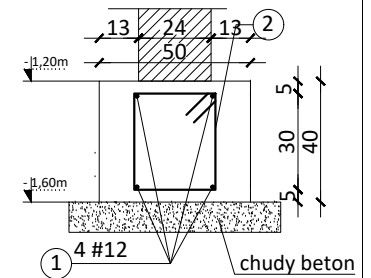


RZUT FUNDAMENTÓW

SKALA 1:100



Poz. rys. łf1 - ława fund.
skala 1:25 L=48,36m



BETON: C 16/20
STAL: # A-IIIN (RB500W)
Ø A-0 (St0S)
Cnom = 50 mm
(do zewnątrz obwodu I-wszego zbrojenia)
Zbrojenie wymiarowane
w zewnętrznym obwodzie pręta

UWAGI:

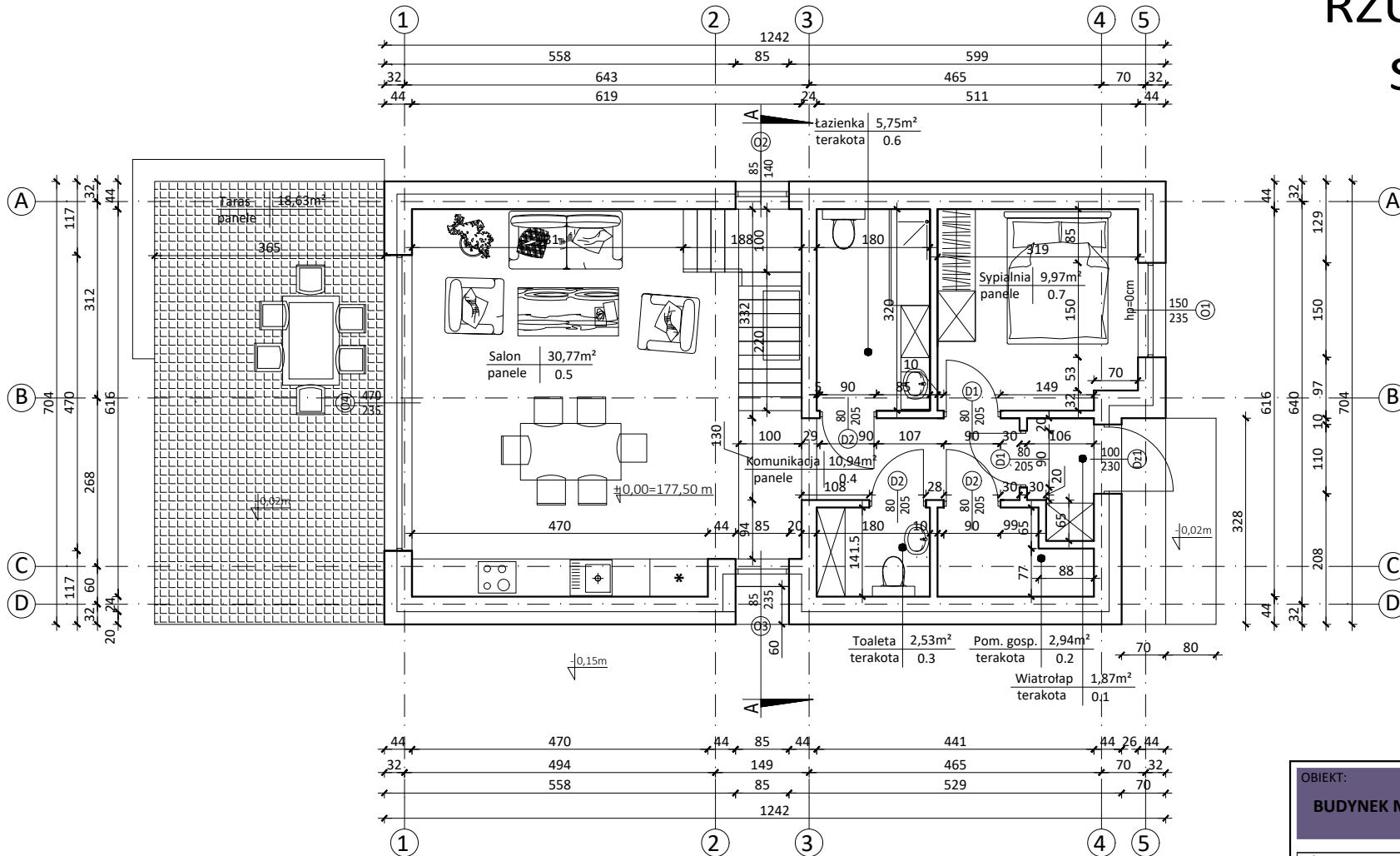
1. Przed przystąpieniem do robót, sprawdzić w odpowiednich branżach projektu roboty związane. Ewentualne wady koordynacji przedstawić nadzorowi autorskiemu.
2. Wszelkie zmiany, które wykonawca zdecyduje się wprowadzić, również te, które służą jedynie zmianie technologii, winny być przedstawione nadzorowi autorskiemu.
3. Fundamenty winny być tyczone przez uprawnionego geodetę.
4. Fundamenty posadzić na nienaruszonym gruncie rodzimym.
W przypadku stwierdzenia w podłożu warunków gruntowo-wodnych mniej korzystnych niż założone, należy przerwać prace i zwrócić się do autora projektu konstrukcji.
5. Naroża zbroić na zakład, min. 50cm.
6. W czasie prowadzenia prac fundamentowych zapewnić odpowiednie wykotwienie trzpieni i słupów żelbetowych.

OBIEKT:		
BUDYNEK MIESZKALNY JEDNORODZINNY		
adres	Lublin, ul. Nadbystrzycka 40 obręb: 0029 - Rury Św. Ducha nr działki: 2/18	data 21.03.2024
tytuł rysunku	RZUT FUNDAMENTÓW	branża architektura
opracował inż. Bogusław Łęcina upr. JUHC/0690/PBkb/88		skala 1:100
sprawił mgr inż. Andrzej Paleta upr. SRA/0007/PBkb/11		nr rysunku 1

POLITECHNIKA
LUBELSKA
WYDZIAŁ BUDOWNICTWA
I ARCHITEKTURY

RZUT PARTERU

SKALA 1:100

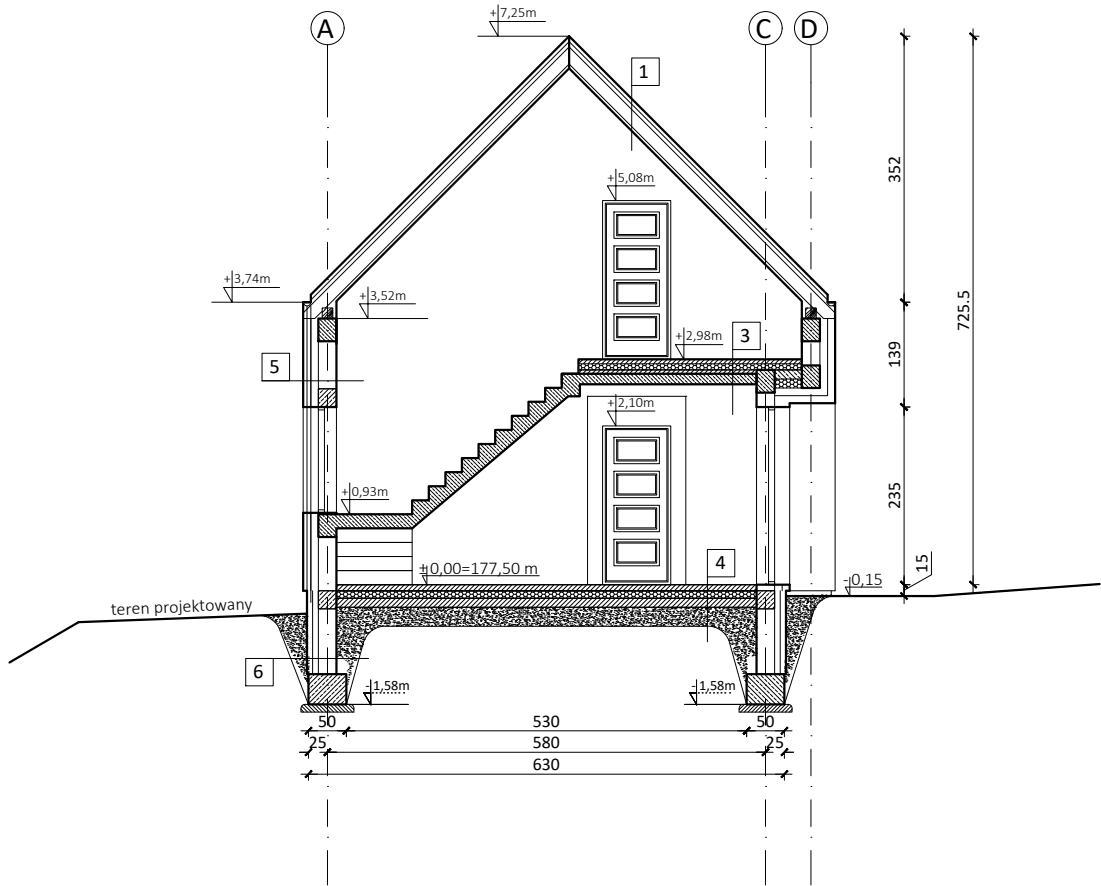


OBIEKT:		
BUDYNEK MIESZKALNY JEDNORODZINNY		
adres	Lublin, ul. Nadbystrzycka 40 obręb: 0029 - Rury Św. Ducha nr działki: 2/18	data 21.03.2024
tytuł rysunku	RZUT PARTERU	branża architektura
opracował inż. Bogusław Łęcina upr. JUHC/0690/PBKb/88		skala 1:100
sprawił mgr inż. Andrzej Paleta upr. SRA/0007/PBKb/11		nr rysunku 2

POLITECHNIKA
LUBELSKA
WYDZIAŁ BUDOWNICTWA
I ARCHITEKTURY

PRZEKRÓJ A-A

SKALA 1:100



1	DACH:
	blachodachówka
	folia wiatroizolacyjna
	łaty / kontrłaty
	krokwie
	wełna mineralna (w świetle konstrukcji) gr. 25 cm
	folia wiatroizolacyjna
	plyta g-k

3	STROP NAD PARTEREM:
	terakota / panele podłogowe
	wylewka betonowa 6 cm
	folia PE
	styropian 5 cm
	folia PE
	styropian 5 cm
	strop TEFIVA 24 cm
	tynk wewnętrzny

4	PODŁOGA NA GRUNCIE:
	terakota / panele podłogowe
	wylewka betonowa 6 cm
	folia PE
	styropian 12 cm
	bitumiczna masa uszczelniająca- dwukrotnie
	wylewka betonowa 10 cm
	piasek ubity 20 cm na gruncie rodzimym

5	ŚCIANA ZEWNĘTRZNA:
	tynk cem. - wap.
	błoczki betonu komórkowego gr. 24 cm
	styropian gr. 20 cm
	tynk mineralny

6	ŚCIANA FUNDAMENTOWA:
	styropian EPS 5 cm
	abizol dwukrotnie
	błoczki betonowe gr. 24 cm
	abizol dwukrotnie
	styropian EPS gr. 15 cm

OBIEKT:		BUDYNEK MIESZKALNY JEDNORODZINNY	
adres	Lublin, ul. Nadbystrzycka 40 obręb: 0029 - Rury Św. Ducha nr działki: 2/18	data	21.03.2024
tytuł rysunku	PRZEKRÓJ A - A	branża	architektura
opracował	inż. Bogusław Łęcina upr. IUHC/0690/PBkb/88	skala	1:100
sprawił	mgr inż. Andrzej Paleta upr. SRA/0007/PBkb/11	nr rysunku	3
			