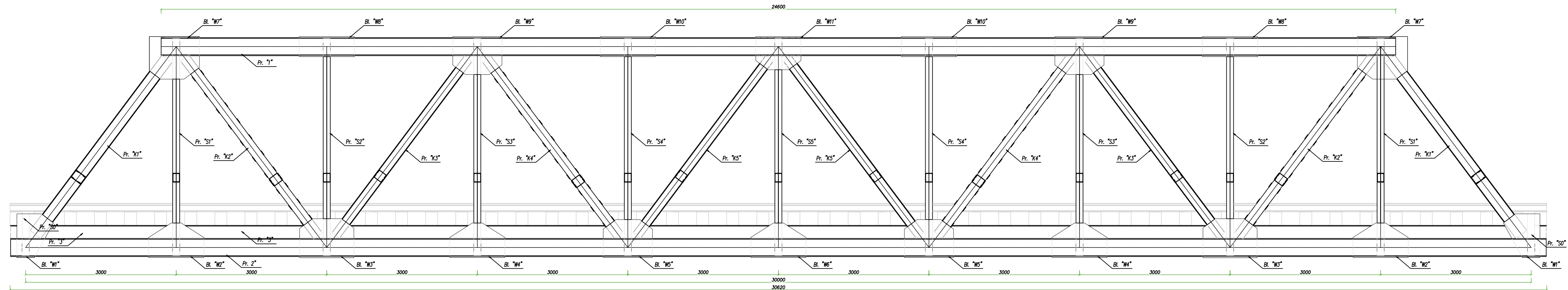
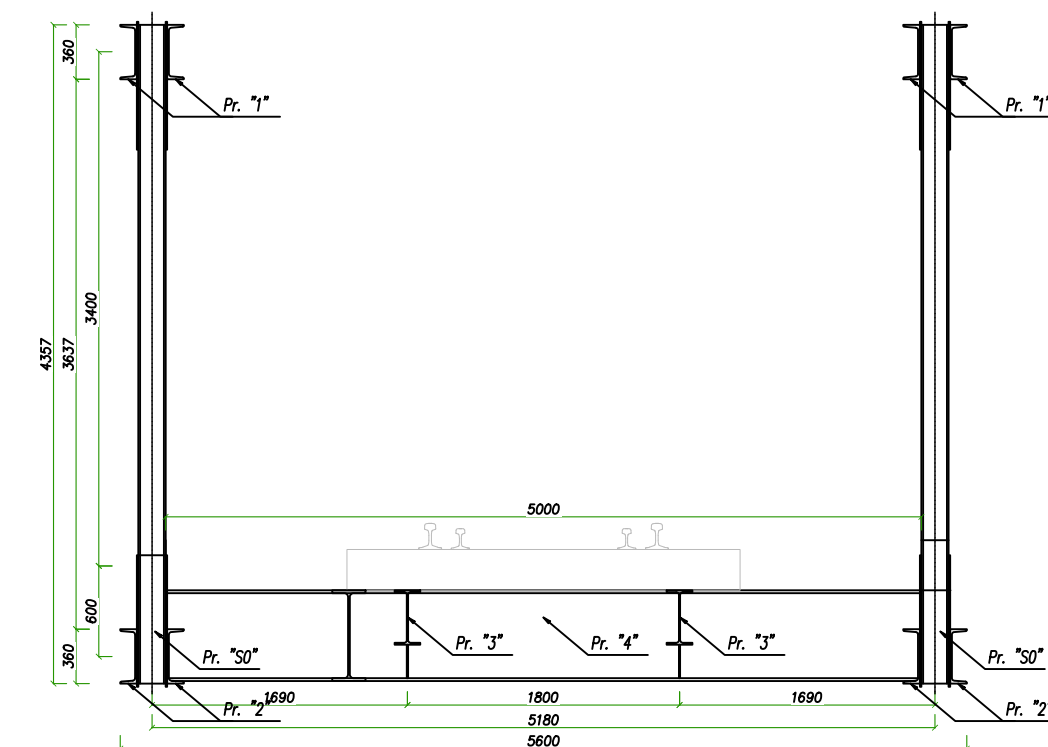


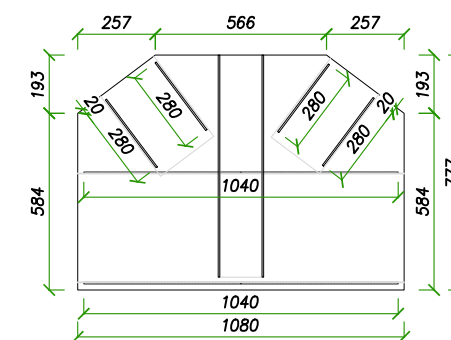
Widok z boku skala 1:50



Przekrój poprzeczny skala 1:50



Szczegół blachy W3 skala 1:25



LP	Element	Przekrój	Pole przekroju [cm ²]	Masa jednostkowa [kg/m]	Długość el. [m]	Ilość elementów	Masa całkowita [t]
Pasy górne							
1	Pręt 1	2xC360	155.8	122.3	24.600	2	6.017
Pasy dolne							
2	Pręt 2	2xC360	155.8	122.3	30.600	2	7.485
Podłużnice							
3	Pręt 3	INP360	97.0	76.1	30.600	2	4.660
Poprzecznice							
4	Pręt 4	IPE600	156.0	122.5	5.000	11	6.735
Krzyżulce							
4	K1	2xCe160	36.2	28.4	4.535	4	0.515
		2xBl260x10	52.0	40.8	4.370	4	0.714
5	K2	2xCe200	46.8	36.7	4.370	4	0.642
		20xbl100x160x10	1.3	1.3		80	0.100
6	K3	2xCe160	36.2	28.4	4.370	4	0.497
		2xBl160x10	32.0	25.1	4.370	4	0.439
7	K4	2xCe200	46.8	36.7	4.370	4	0.642
		20xbl100x160x10	1.3	1.3		80	0.100
8	K5	2xCe160	36.2	28.4	4.370	4	0.497
		2xBl160x10	32.0	25.1	4.370	4	0.439
Słupki							
9	S0	2xCe180	41.4	32.5	0.620	4	0.081
10	S1	2xCe180	41.4	32.5	4.350	4	0.565
11	S2	2xCe180	41.4	32.5	4.350	4	0.565
12	S3	2xCe180	41.4	32.5	4.350	4	0.565
13	S4	2xCe180	41.4	32.5	4.350	4	0.565
14	S5	2xCe180	41.4	32.5	4.350	2	0.283

	grubość blach [mm]	Pole powierzchni [kg/szt]	Masa jednostkowa [kg/szt]	blach w węzle		
Blachy węzłowe						
15	W1	10	4824.0	37.9	2	0.303
16	W2, W4, W6	10	6265.0	49.2	2	0.492
17	W3, W5	10	7920.0	62.2	2	0.497
18	W7	10	7920.0	62.2	2	0.249
19	W8, W10	10	4400.0	34.5	2	0.276
20	W9, W11	10	6920.0	54.3	2	0.326
						Masa konstrukcji [t]
						34.252
						Dodatek na spoiny 1,8%
						0.617
						Masa całkowita [t]
						34.868

Temat:	Metalowe obiekty mostowe	
Obiekt:	Most belkowy kratownicowy	Data: 04.2025
Tyt. rysunku:	RYSUNEK OGÓLNY	Skala: 1:50
Funkcja:	Imię i nazwisko:	Podpis:
Projektant:	inż.	
Sprawdził:	dr inż. Maciej Kowal	Nr rys. 1