

Student:

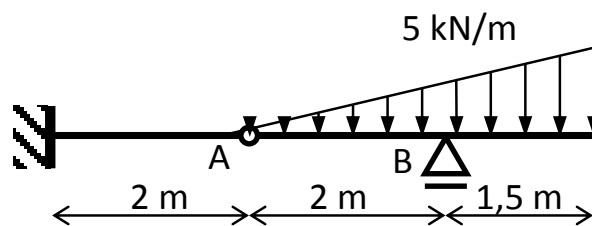
Grupa:

Rok akademicki: 2012/2013

Punktacja					
Z1	Z2	Z3	Z4	Z5	SUMA
/10	/10	/10	/10	/10	/50

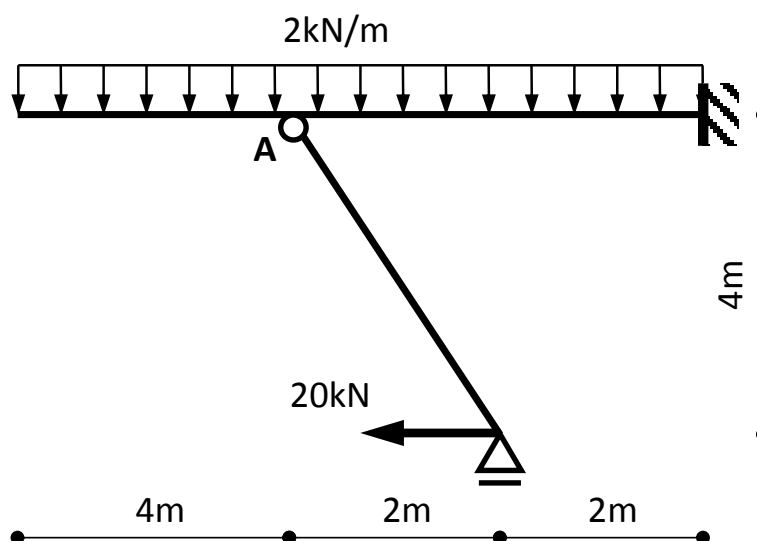
Zadanie 1.

Wyznaczyć równania i narysować wykresy sił wewnętrznych w belce. Dokonać sprawdzenia równań na podstawie warunków różniczkowych równowagi dla odcinka A-B belki.



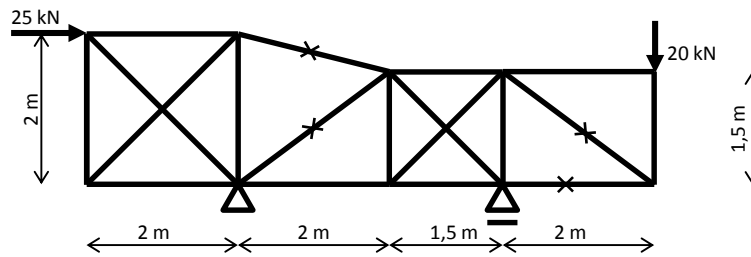
Zadanie 2.

Wyznaczyć równania i narysować wykresy sił wewnętrznych w ramie. Dokonać sprawdzenia równowagi sił wewnętrznych (siły normalne i tnące, momenty zginające) w węźle A.



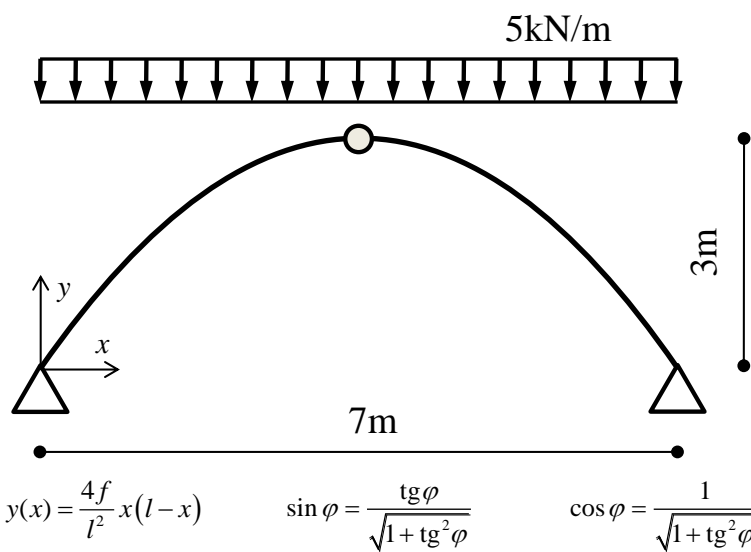
Zadanie 3.

Obliczyć siły wewnętrzne w zaznaczonych prętach kratownicy.



Zadanie 4.

Wyznaczyć równania i narysować wykresy sił wewnętrznych w łuku parabolicznym.



Zadanie 5.

Narysować wykresy sił wewnętrznych w ramie przestrzennej.

