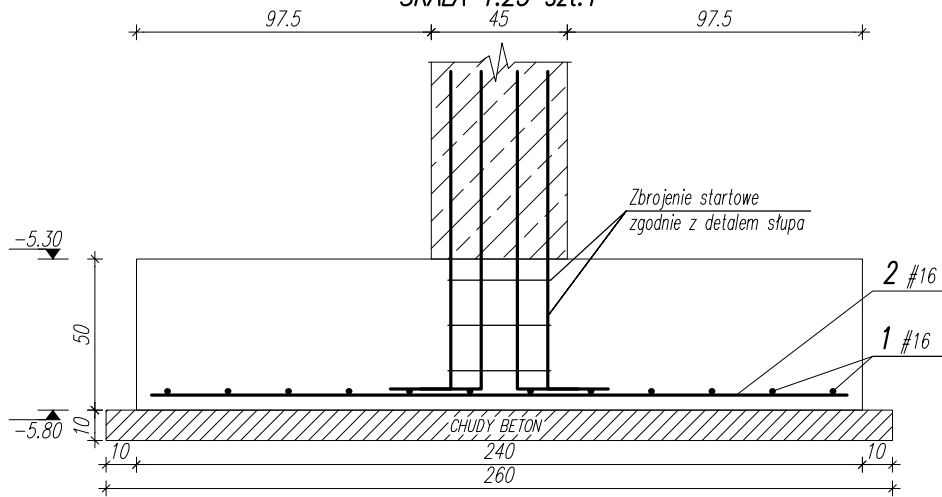
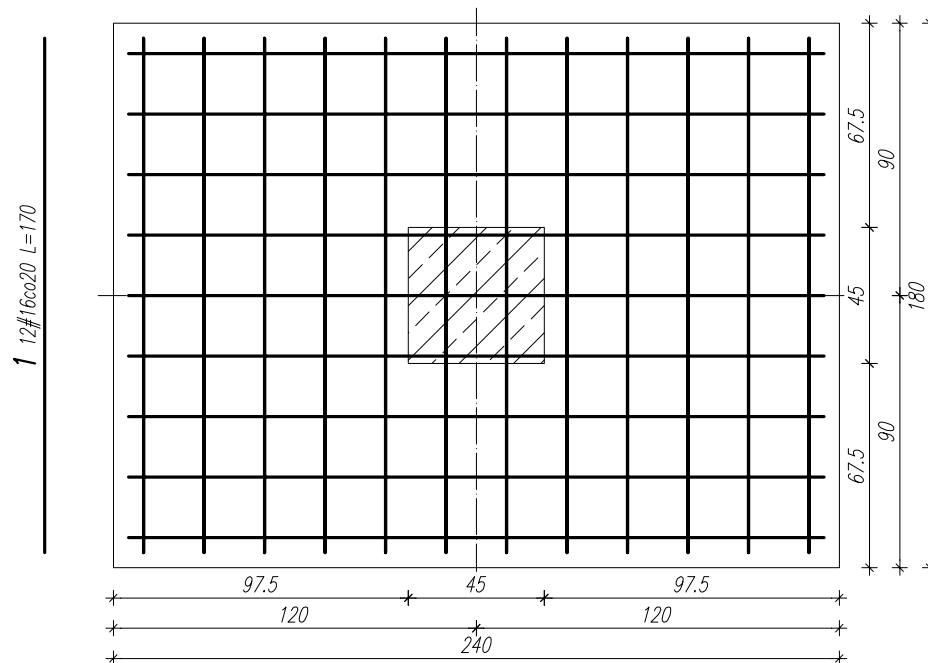


STOPA S1 180x240cm

SKALA 1:25 szt.1



2 9#16co20 L=230



WYKAZ STALI ZBROJENIOWEJ

Nr	Ø [mm]	Klasa stali	Sztuk	Kształt [cm]	Długość [cm]	Długość całkowita [m]	
						#16	
1	#16	A-IIIIN	12	170	170	20.4	
2	#16	A-IIIIN	9	230	230	20.7	
Długość ogółem [m]						41.1	
Ciężar 1mb [kg]						1.58	
Ciężar ogółem [kg]						64.9	
Ciężar wg klas stali [kg]						(A-IIIIN) 64.9	
Ciężar razem [kg]							64.9

BETON C20/25 (B25)
STAL (#) A-IIIIN (RB500W)
OTULINA 50mm

UWAGA:

1. Wszystkie wymiary i poziomy zweryfikować na budowie.
2. Z fundamentów wypuścić pręty startowe słupów i ścian.
3. Zbrojenie ław przepuszczać przez stopy fundamentowe.
4. Fundamenty posadzić na nienaruszonym podłożu na warstwie chudego betonu min. 10cm.
5. Podczas prowadzenia prac ziemnych i fundamentowych nie dopuścić do zalania wykopów.

TABELKA